

# Appartamento (Cod. 445)

## Volla (NA)



### Informazioni generali

<b>Contratto:</b>	Vendita
<b>Tipologia:</b>	Residenziale
<b>Categoria:</b>	Appartamento
<b>Mq:</b>	160
<b>Prezzo:</b>	€ 214.000

### Ubicazione

<b>Comune:</b>	Volla
<b>Provincia:</b>	Napoli
<b>Regione:</b>	Campania

### Descrizione

VOLLA-VIA FILICHITO- La Dreamfin Immobiliare di Volla propone in vendita Appartamento di circa 160 mq posto al primo piano di un minicondominio, composto da: ingresso, salone doppio e cucina abitabile con uscita sul terrazzo di circa 25 mq, due camerette, una camera con bagno riservato, una camera matrimoniale con cabina armadio, due bagni. Ottimo Stato. Doppia esposizione. Nel prezzo di acquisto sono compresi numerosi accessori:

- Porta Blindata
- Infissi con vetro camera in legno-alluminio con anta a ribalta
- Persiane automatizzate con sistema centralizzato
- Porte scorrevoli di elevata qualità
- Condizionatori
- Antifurto GSM
- Doccia e vasca idromassaggio

Il condominio si trova a pochi passi dal Comune, dalla Chiesa di San Michele e dalle scuole, in prossimità di numerosissimi negozi ed in zona strategica per il raggiungimento degli svincoli autostradali.

### Informazioni di contatto

#### Dreamfin by Giordano Immobiliare Srl

Viale Vesuvio 104  
80040 Volla (NA)

Tel.: +39 081.773.2355  
Fax: +39 081.773.2355  
Email: [info@dreamfin.it](mailto:info@dreamfin.it)  
Sito: [www.dreamfin.it](http://www.dreamfin.it)

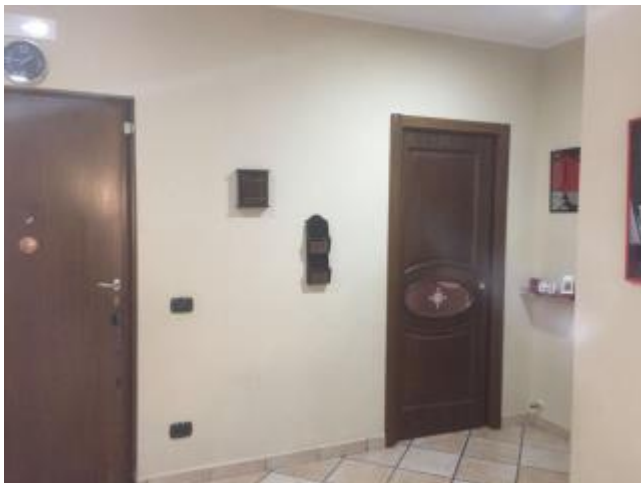
### Caratteristiche

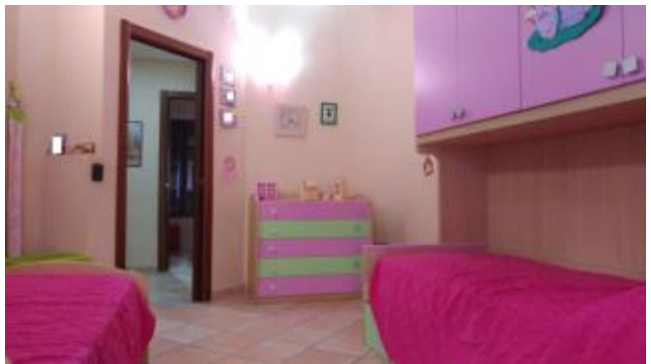
<b>Altezza numero locali:</b>		<b>Anno:</b>	1980
<b>Aria condizionata:</b>		<b>Arredamento:</b>	No
<b>Ascensore:</b>	No	<b>Bagni:</b>	3
<b>Balconi:</b>	2	<b>Box:</b>	Assente
<b>Camere da letto:</b>	4	<b>Cantina:</b>	No
<b>Certificato energetico:</b>	APE	<b>Classe energetica:</b>	F
<b>Condizioni:</b>	Ristrutturato	<b>Cucina:</b>	Abitabile

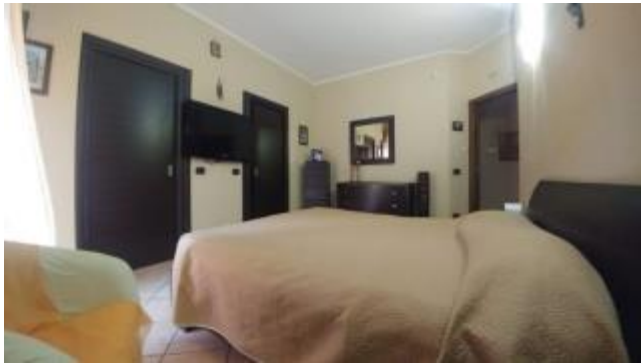
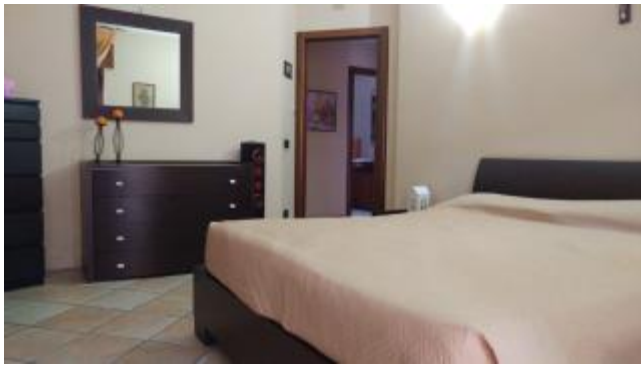
**Giardino:** Assente  
**Larghezza:**  
**Piani complessivi:** 2  
**Portineria:** No  
**Ripostiglio:** Si  
**Salone:** No  
**Soggiorno:** Si  
**Spese condominiali mese:** 20  
**Superficie commerciale:** 160  
**Terrazzo:** Si  
**Tipo di stabile:** Minicondominio  
**Zona:** Centro

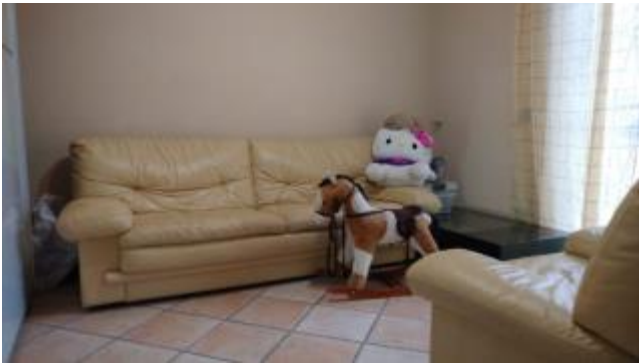
**Ingressi:** No  
**Lunghezza:**  
**Piano:** 1  
**Posto auto:** Assente  
**Riscaldamento:** Autonomo  
**Salone:** Doppio  
**Soggiorno:** Si  
**Stato:** Libero al rogito  
**Superficie esterna:**  
**Terrazzo mq:** 25  
**Vani:** 5

### Foto









Stampa del 11/12/2018